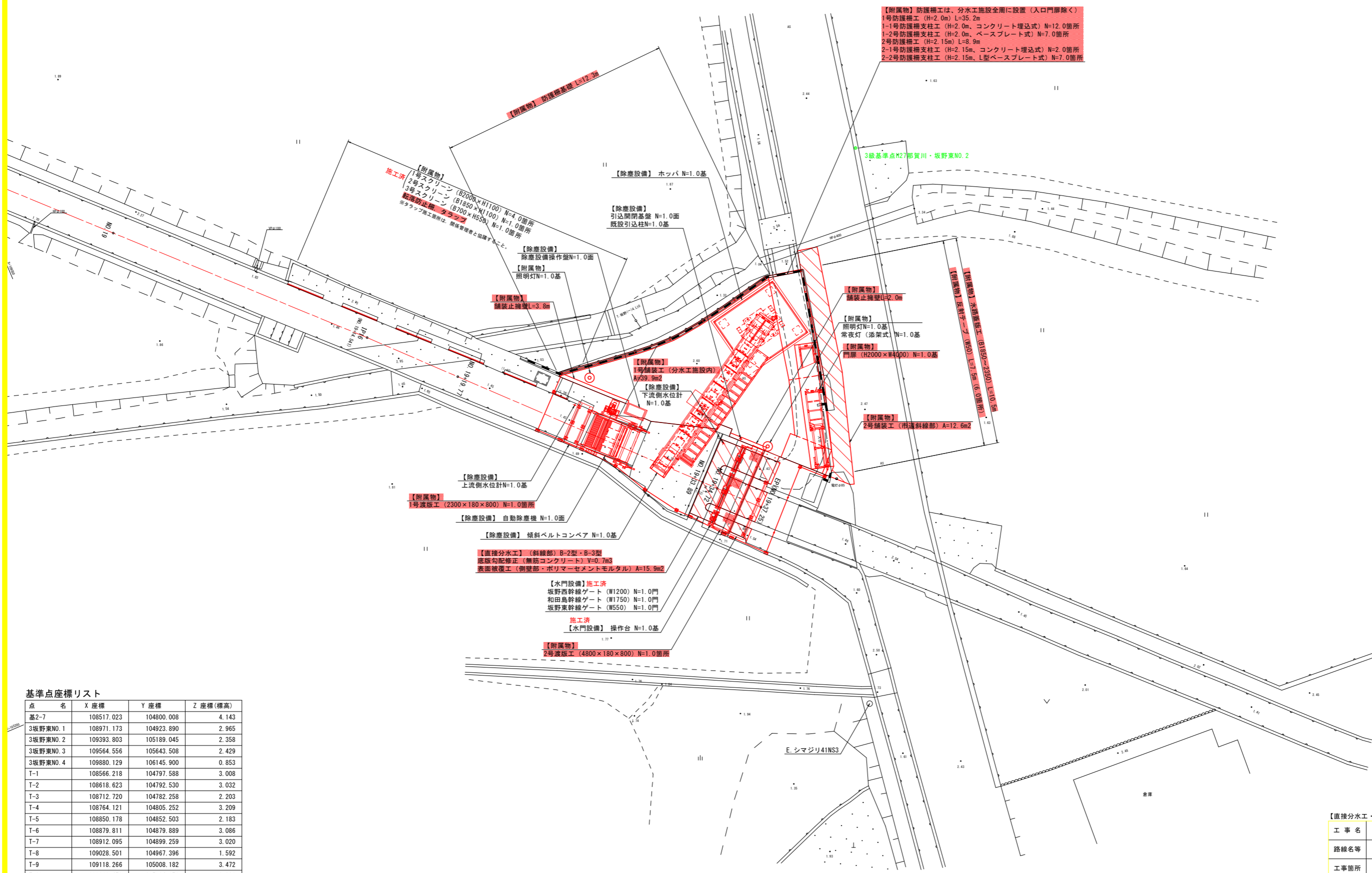


平面図 S=1:100



【附属物】防護柵は、分水工施設全周に設置（入口門扉除く）
 1号防護柵工 (H=2.0m) L=35.2m
 1-1号防護柵支柱工 (H=2.0m、コンクリート埋込式) N=12.0箇所
 1-2号防護柵支柱工 (H=2.0m、ベースプレート式) N=7.0箇所
 2号防護柵工 (H=2.15m) L=8.9m
 2-1号防護柵支柱工 (H=2.15m、コンクリート埋込式) N=2.0箇所
 2-2号防護柵支柱工 (H=2.15m、L型ベースプレート式) N=7.0箇所

基準点座標リスト

点名	X座標	Y座標	Z座標(標高)
基2-7	108517.023	104800.008	4.143
3坂野東NO.1	108971.173	104923.890	2.965
3坂野東NO.2	109393.803	105189.045	2.358
3坂野東NO.3	109564.556	105643.508	2.429
3坂野東NO.4	109880.129	106145.900	0.853
T-1	108566.218	104797.588	3.008
T-2	108618.623	104792.530	3.032
T-3	108712.720	104782.258	2.203
T-4	108764.121	104805.252	3.209
T-5	108850.178	104852.503	2.183
T-6	108879.811	104879.889	3.086
T-7	108912.095	104899.259	3.020
T-8	109028.501	104967.396	1.592
T-9	109118.266	105008.182	3.472
T-10	109168.458	105024.676	2.336
T-11	109221.176	105056.825	2.719
T-12	109272.416	105092.128	2.691
T-13	109315.075	105135.356	2.932
T-14	109377.017	105272.481	2.495

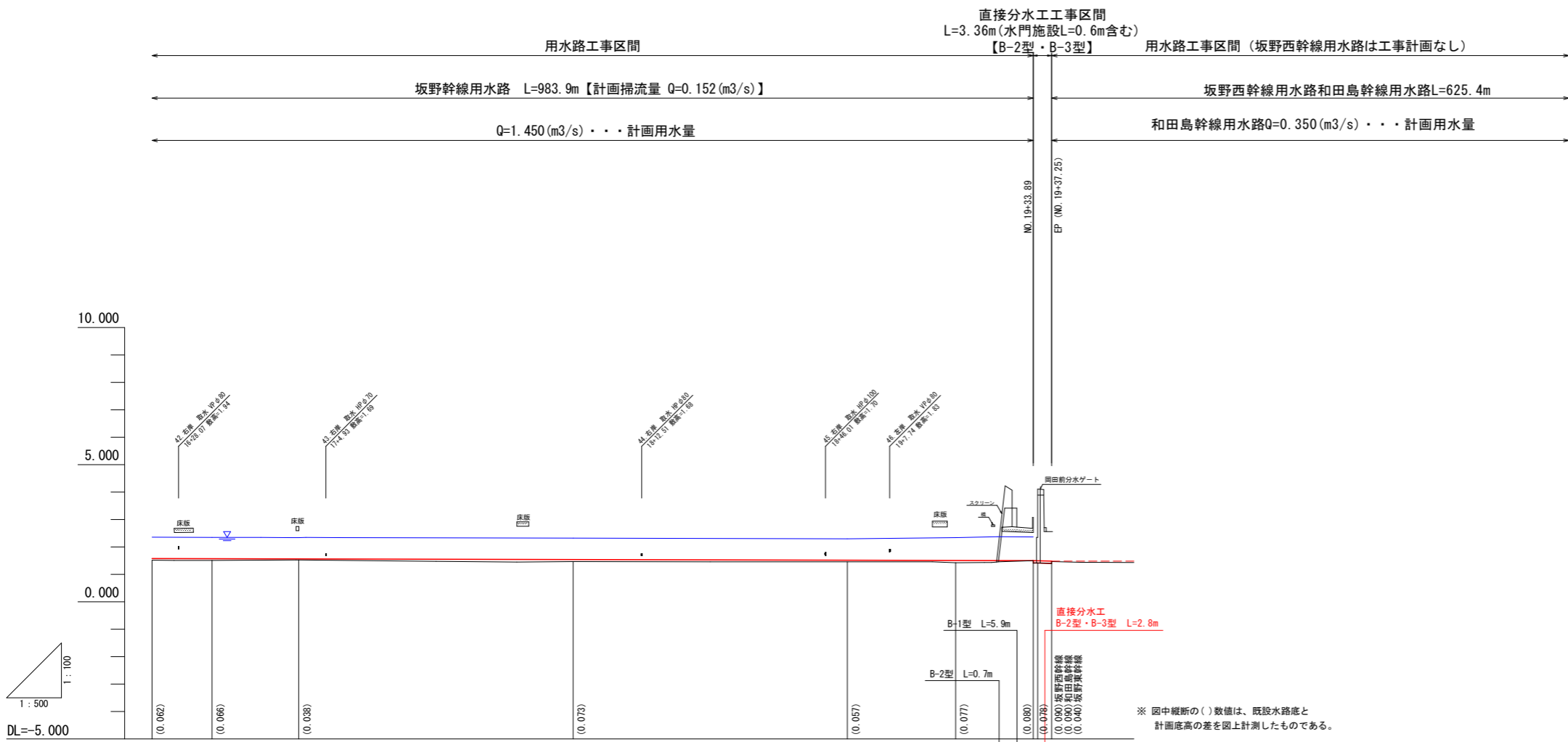
※Z座標(標高)は直接水準成果

【直接分水工・附属物・水門設備・除塵設備】

工事名	R1徳耕 国附 那賀川小松島 坂野幹線付帯工事		
路線名等	那賀川・小松島地区		
工事箇所	小松島市坂野町		
図面名	平面図		
縮尺	S=1:100	図面番号	1 / 8
会社名			
事業者名	徳島県農林水産部東部農林水産局(徳島庁舎)		

縦断面図

V=1:100
H=1:500



計 画	工種延長	【底版勾配修正+側壁ライニング区間】											
	水路勾配	B-3型 L=28.8m (NO.15) → B-2型 L=14.9m (NO.16) → B-3型 L=119.3m (NO.17) → B-1型 L=5.9m (NO.18) → B-2型 L=0.7m (NO.19) → 直接分水工 B-2型・B-3型 L=2.8m (NO.19)											
	水位	2.358	2.353	2.347	2.343	2.344	2.323	2.302	2.342	2.375	2.375	2.372	1.500
	水路底高	1.582	1.576	1.572	1.568	1.564	1.543	1.517	1.507	1.503	1.503	1.500	1.498
現況地盤高	1.520	1.510	1.530	1.470	1.460	1.430	1.430	1.430	1.420	1.420	1.420	1.400	
追加距離	823.229	834.179	843.082	850.000	857.976	900.000	950.000	969.770	977.327	978.032	983.880	984.720	
単距離	8.949	10.950	8.903	6.917	7.976	42.024	50.000	19.770	7.557	0.705	5.858	0.820	
測点	EP.3	EC.3	NO.16 +43.08	NO.17	NO.17 +8.0	NO.18	NO.19	NO.19 +19.77	NO.19 +27.33	NO.19 +28.03	NO.19 +33.89	NO.19 +34.72	
曲線	IP.16 IL=10.977 IA=9.39-10 CL=21.901 R=130.000 SL=0.463 IP.16 IA=0-54-34 (19+14.541)												

※ 図中縦断の()数値は、既設水路底と計画底高の差を図上計測したものである。

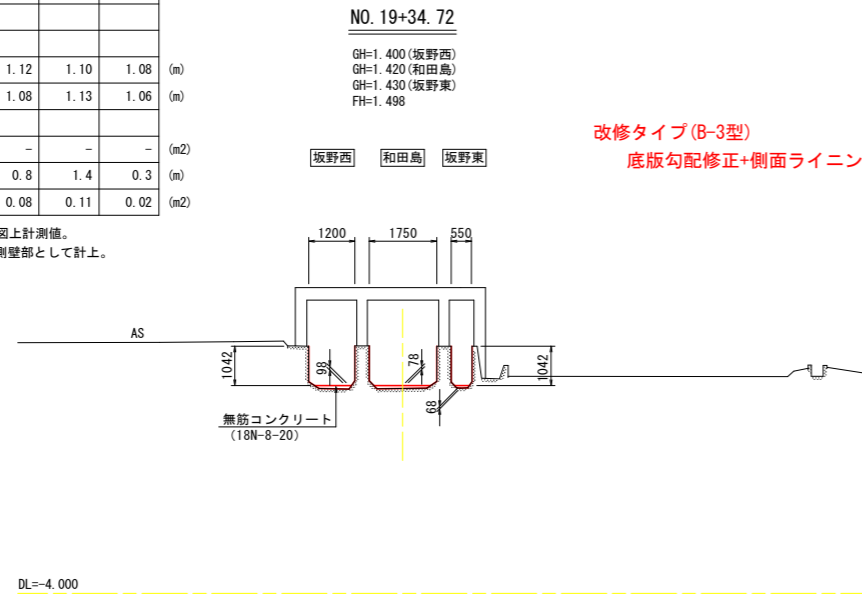
【直接分水工】	
工事名	R1徳耕 国附 那賀川小松島 坂野幹線付帯工事
路線名等	那賀川・小松島地区
工事箇所	小松島市坂野町
図面名	縦断面図
縮尺	V=1:100 H=1:500
会社名	
事業者名	徳島県農林水産部東部農林水産局(徳島庁舎)

横断面図 S=1:100

NO. 19+34.72 断面数量表

	坂野西	和田島	坂野東	
高圧洗浄 (側壁+底面)	3.26	3.79	2.59	(m)
高圧洗浄 (側壁曲線部)	1.20	2.47	1.16	(m)
【表面被覆工】				
側壁ライニング(左)	1.12	1.10	1.08	(m)
側壁ライニング(右)	1.08	1.13	1.06	(m)
【勾配修正】				
底版切削	-	-	-	(m2)
溶接金網	0.8	1.4	0.3	(m)
無筋コンクリート	0.08	0.11	0.02	(m2)

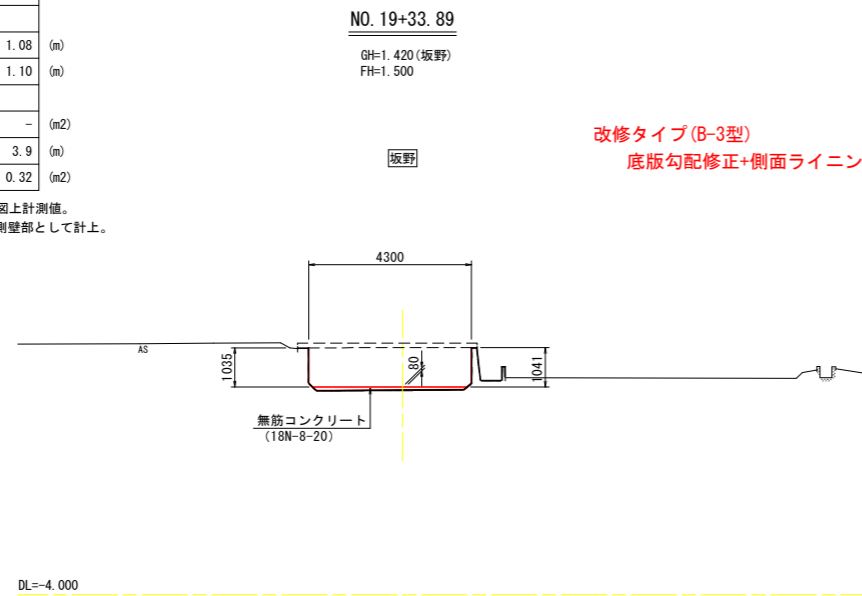
※辺長・面積等については、図上計測値。
表面被覆のハンチ区間は、側壁部として計上。



NO. 19+33.89 断面数量表

	坂野	
高圧洗浄 (側壁+底面)	6.31	(m)
【表面被覆工】		
側壁ライニング(左)	1.08	(m)
側壁ライニング(右)	1.10	(m)
【勾配修正】		
底版切削	-	(m2)
溶接金網	3.9	(m)
無筋コンクリート	0.32	(m2)

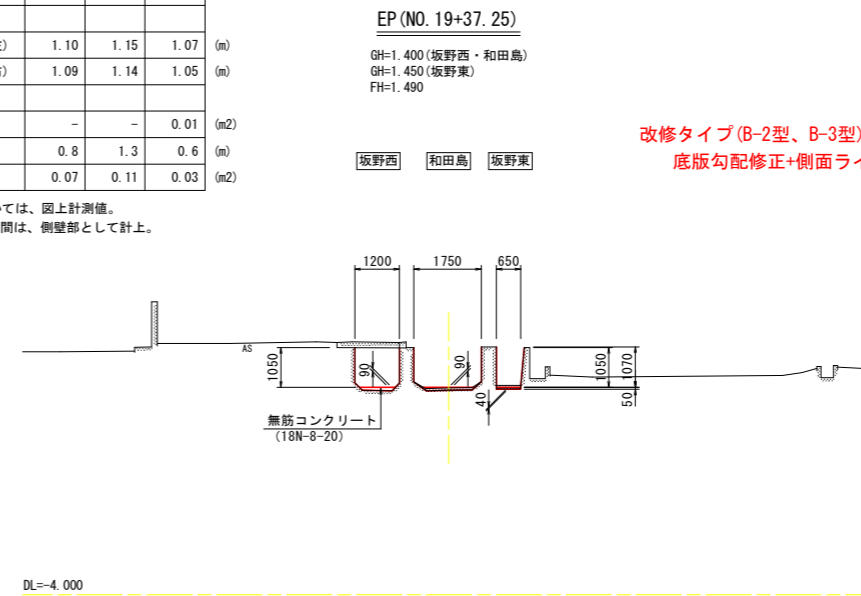
※辺長・面積等については、図上計測値。
表面被覆のハンチ区間は、側壁部として計上。



EP (NO. 19+37.25) 断面数量表

	坂野西	和田島	坂野東	
高圧洗浄 (側壁+底面)	3.21	3.78	2.86	(m)
【表面被覆工】				
側壁ライニング(左)	1.10	1.15	1.07	(m)
側壁ライニング(右)	1.09	1.14	1.05	(m)
【勾配修正】				
底版切削	-	-	0.01	(m2)
溶接金網	0.8	1.3	0.6	(m)
無筋コンクリート	0.07	0.11	0.03	(m2)

※辺長・面積等については、図上計測値。
表面被覆のハンチ区間は、側壁部として計上。



EP (NO. 19+37.25)

GH=1.400 (坂野西・和田島)
GH=1.450 (坂野東)
FH=1.490

坂野西 和田島 坂野東

改修タイプ(B-2型、B-3型)
底版勾配修正+側面ライニング(被覆工)

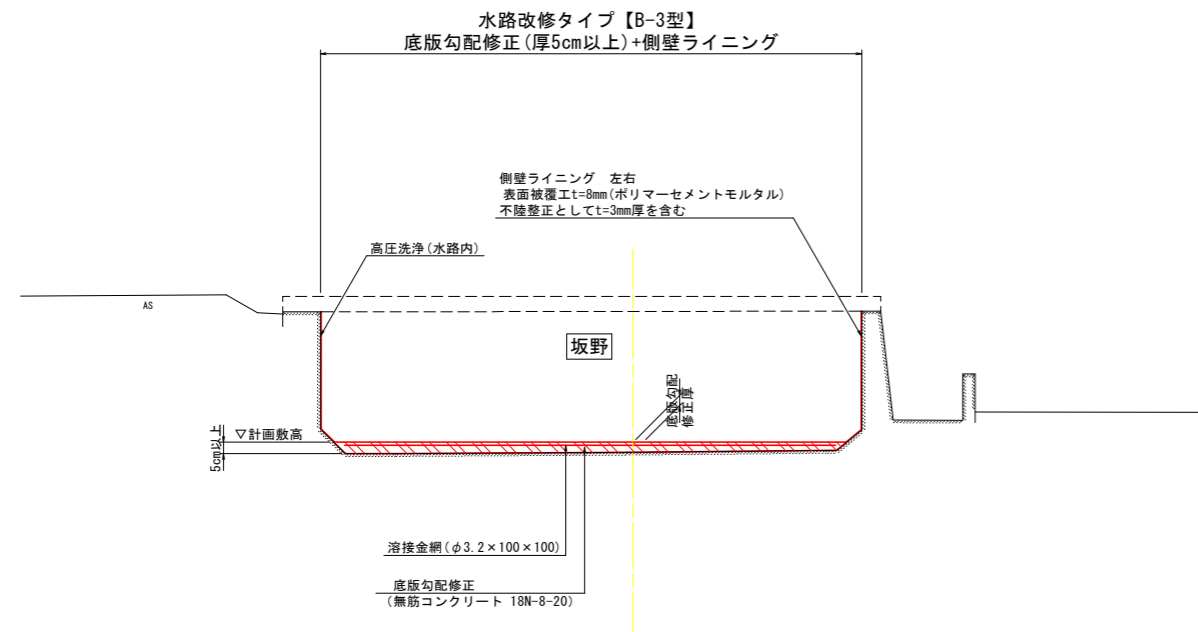
【直接分土工】

工事名	R1徳耕 国附 那賀川小松島 坂野幹線付帯工事		
路線名等	那賀川・小松島地区		
工事箇所	小松島市坂野町		
図面名	横断面図		
縮尺	S=1:100	図面番号	3 / 8
会社名			
事業者名	徳島県農林水産部東部農林水産局(徳島庁舎)		

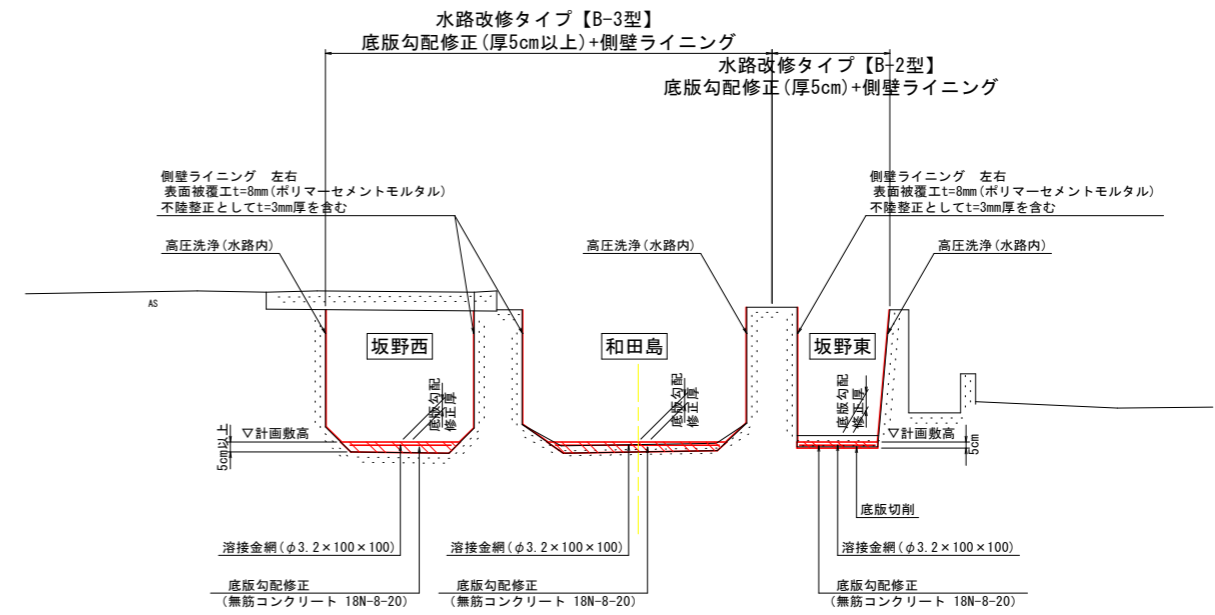
※ 図中水路底版の寸法値は、既設水路底と計画底高の差を示す。
※ 表面被覆工区間は底版勾配修正と合わせ施工する。

標準断面図及び構造図 (1) S=1:30

NO. 19+33.89付近



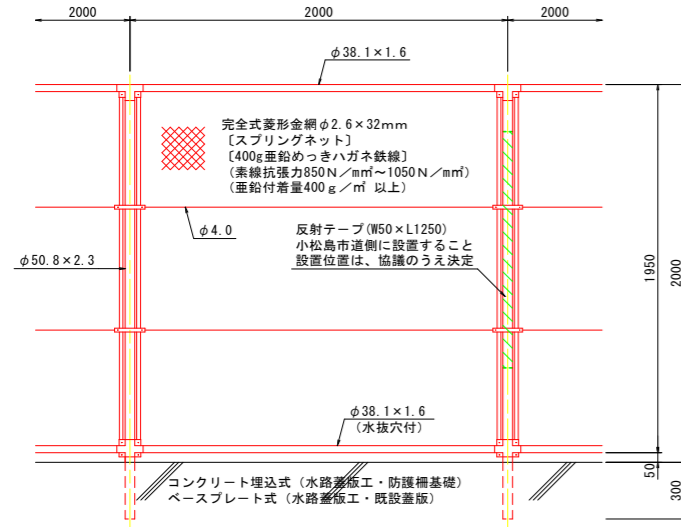
EP付近 (NO. 19+37.25)



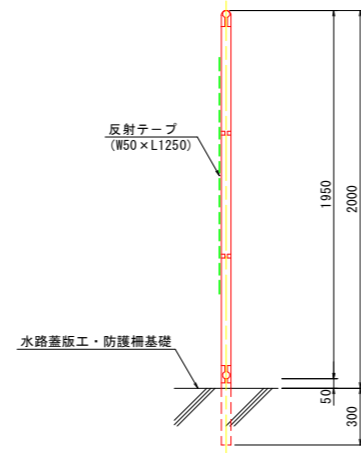
【直接分水工】			
工事名	R1徳耕 国附 那賀川小松島 坂野幹線付帯工事		
路線名等	那賀川・小松島地区		
工事箇所	小松島市坂野町		
図面名	標準断面図・構造図 (1)		
縮尺	S=1:30	図面番号	4 / 8
会社名			
事業者名	徳島県農林水産部東部農林水産局 (徳島庁舎)		

構造図 (2) S=図示

1号防護柵工 (H=2.0m) S=1:20



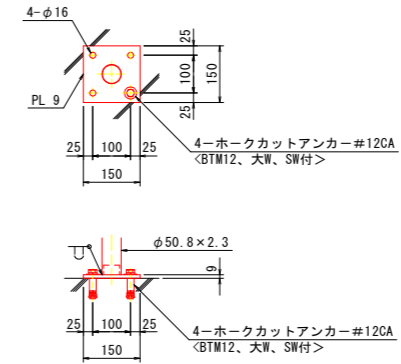
1-1号防護柵支柱工 S=1:20
(H=2.0mコンクリート埋込式)



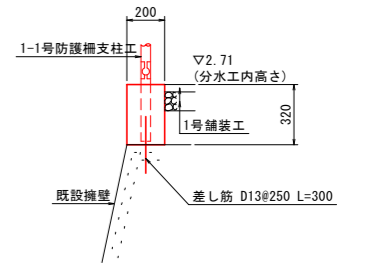
1-2号防護柵支柱工 S=1:20
(H=2.0mベースプレート式)



A詳細部 S=1:10

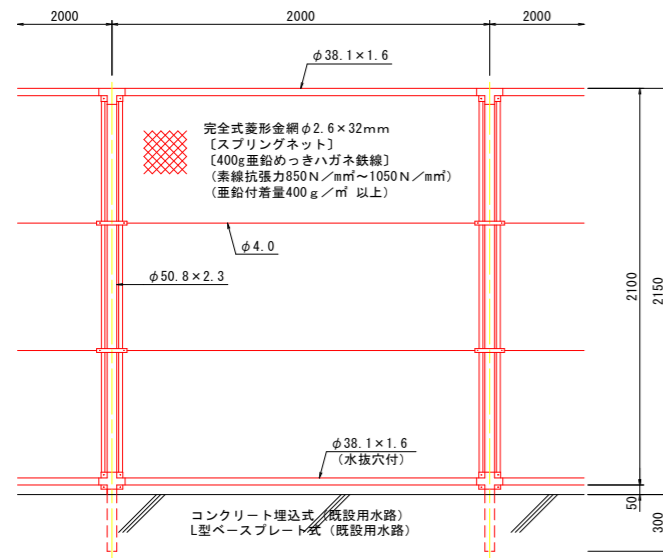


防護柵基礎 S=1:20

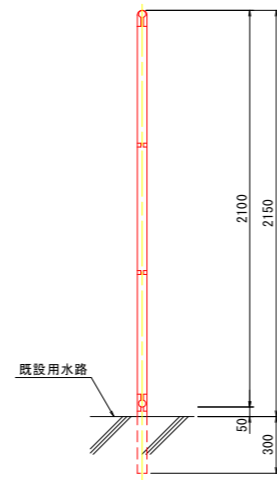


数量表				10.0m当り
名称	規格	単位	数量	
コンクリート	18-8-40高炉6種	m ³	0.640	
型枠	小型構造物	m ²	6.400	
差し筋	D13L=300	kg	11.940	
削孔	D13用L=150	箇所	40.0	

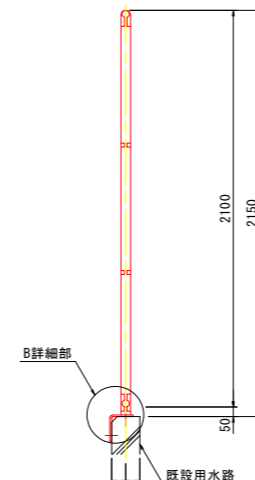
2号防護柵工 (H=2.15m) S=1:20



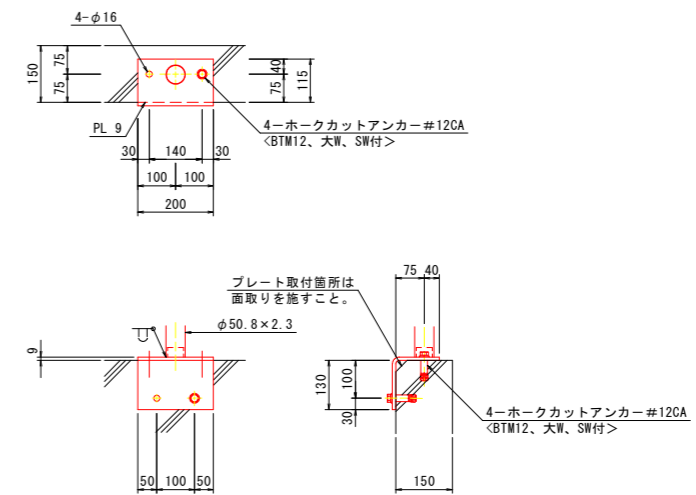
2-1号防護柵支柱工 S=1:20
(H=2.15mコンクリート埋込式)



2-2号防護柵支柱工 S=1:20
(H=2.15mL型ベースプレート式)



B詳細部 S=1:10



【附属物-防護柵】

工事名	R1徳耕 国附 那賀川小松島 坂野幹線付帯工事
路線名等	那賀川・小松島地区
工事箇所	小松島市坂野町
図面名	構造図 (2)
縮尺	S=図示 図番番号 5 / 8
会社名	
事業者名	徳島県農林水産部東部農林水産局 (徳島庁舎)

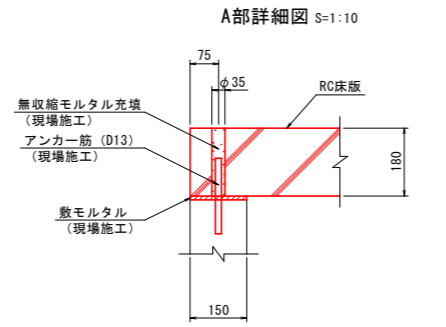
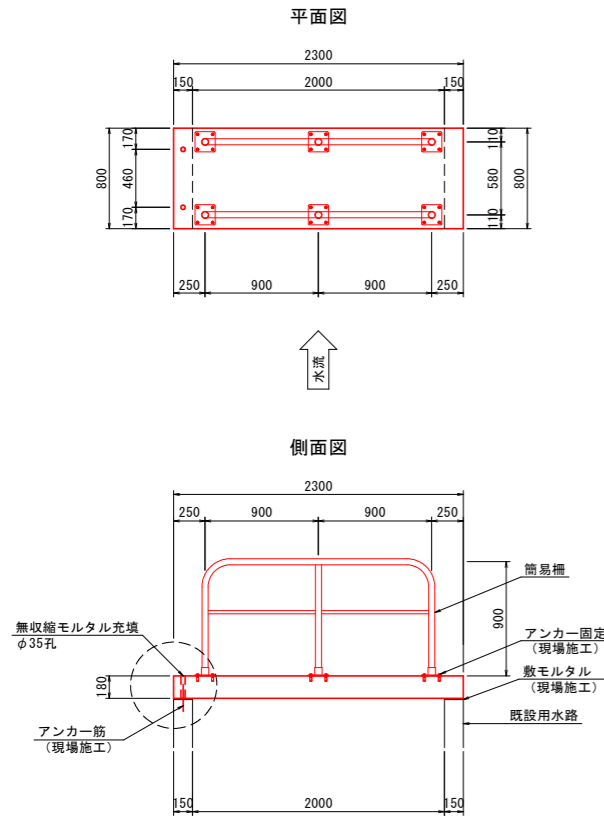
備考

1. 外装は金網類を除く他は溶融亜鉛めっきとする。
2. コンクリート埋込式、ベースプレート式、L型ベースプレート式の設置は、本設計図面で施工上支障ないか事前に現場等との確認をとること。
3. 防護柵支柱工は、既設用水路天端、既設蓋版天端、防護柵基礎、水路蓋版工にそれぞれ設置するため、施工方法及び順序に注意すること。
4. 防護柵工は、H=2.0m、H=2.15mのタイプがあるが、一部防護柵支柱工 (H=2.15m) 設置箇所に防護柵 (H=2.0m) を施工する箇所があるので注意すること。
5. 防護柵支柱部に、反射テープを設置すること。
6. 防護柵工及び門扉配置平面図を参考に、現地との整合性を確認後に施工すること。

構造図 (4) S=図示

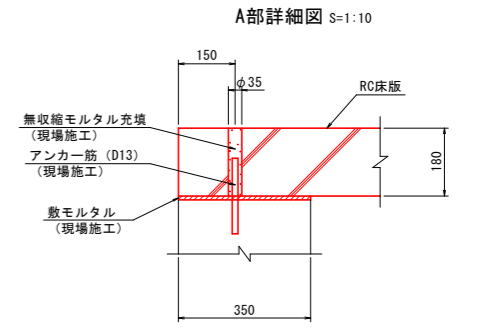
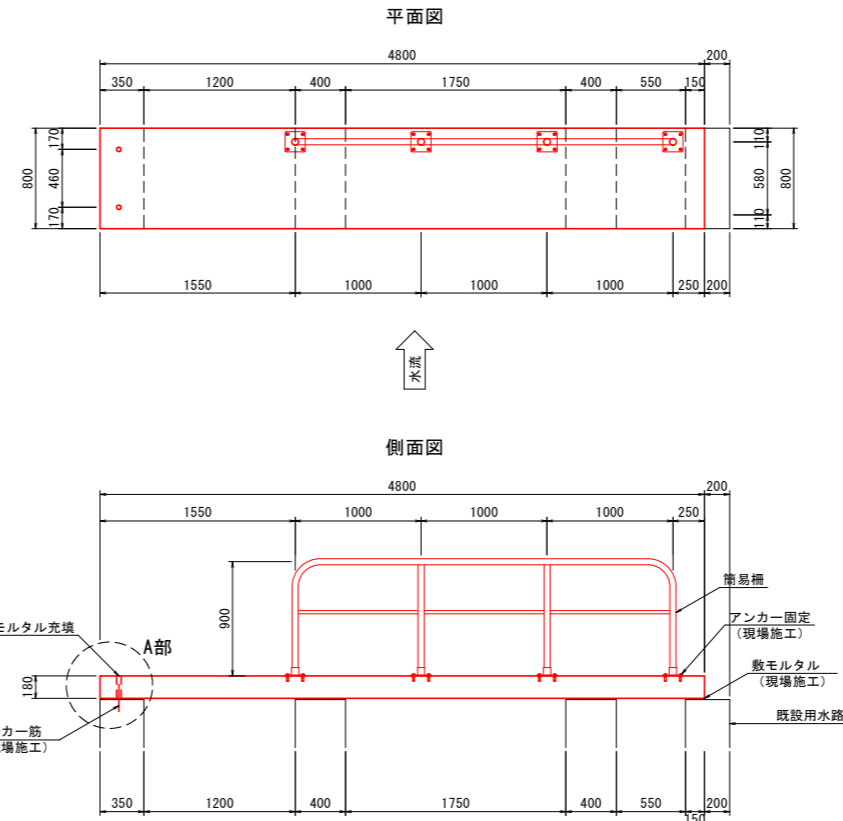
1号渡版工 S=1:30
(2300×180×800)

2号渡版工 S=1:30
(4800×180×800)



数量表 1.0箇所当り

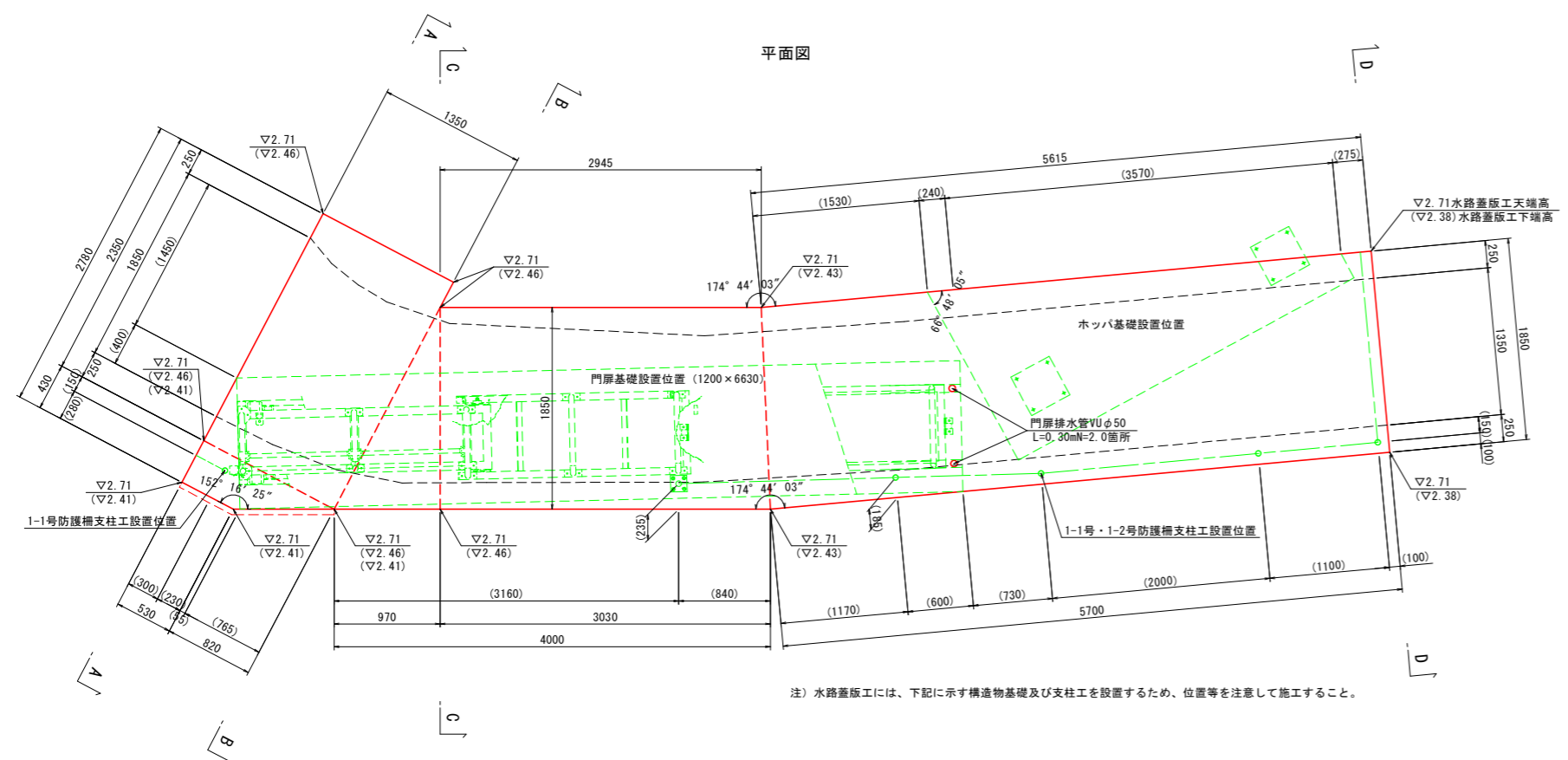
名称	規格	単位	数量
R C 床版	2300×180×800 簡易橋・アノキ固定含む	基	1.0
アンカー筋	D13L=200	kg	0.398
無収縮モルタル		m ³	0.001
敷モルタル		m ³	0.002
削孔	D13用L=100	箇所	2.0



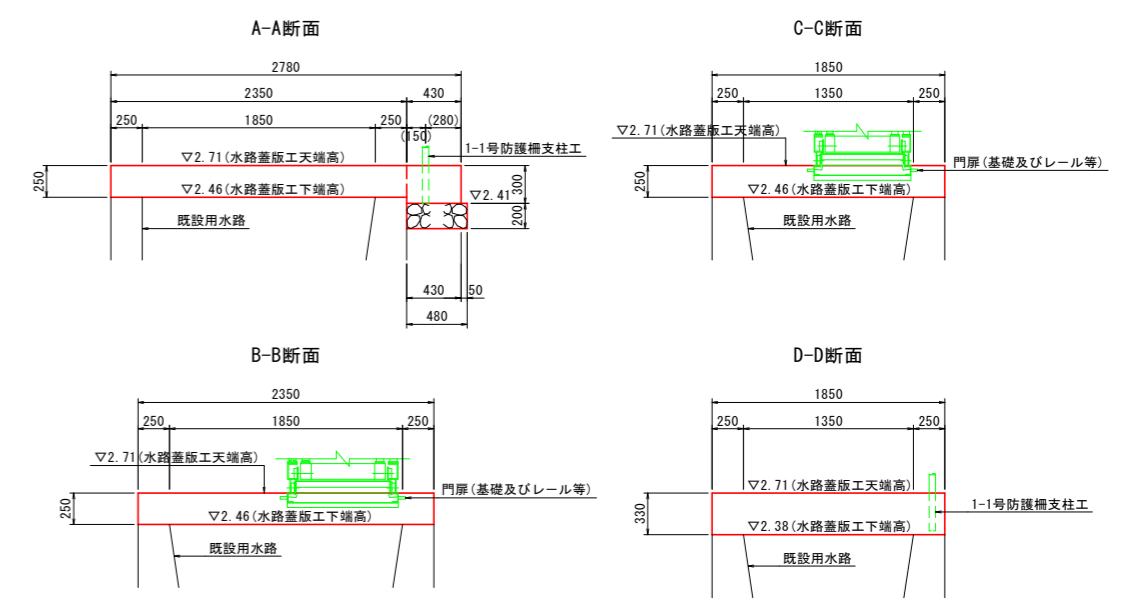
数量表 1.0箇所当り

名称	規格	単位	数量
R C 床版	4800×180×800 簡易橋・アノキ固定含む	基	1.0
アンカー筋	D13L=200	kg	0.398
無収縮モルタル		m ³	0.001
敷モルタル		m ³	0.010
削孔	D13用L=100	箇所	2.0

水路蓋版工 S=1:30



注) 水路蓋版工には、下記に示す構造物基礎及び支柱工を設置するため、位置等注意して施工すること。

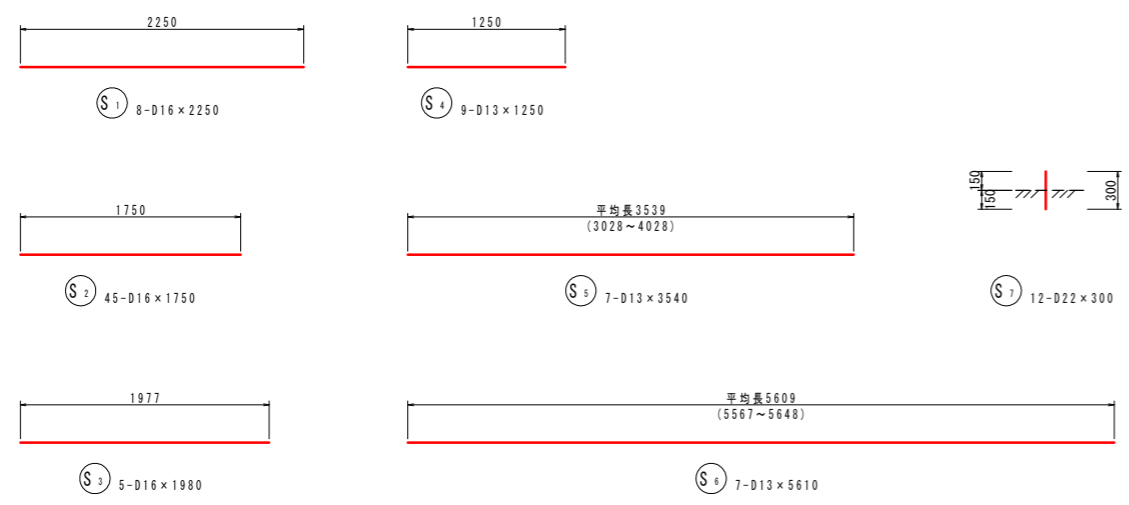
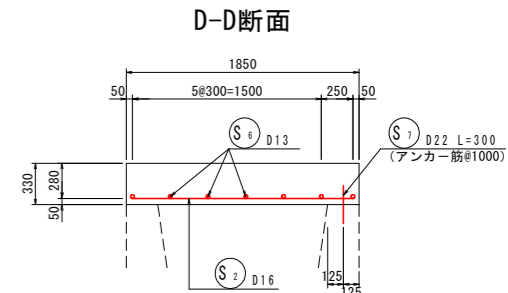
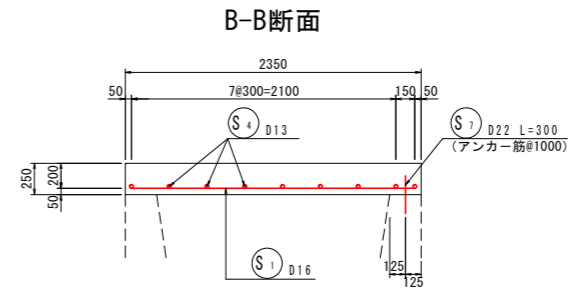
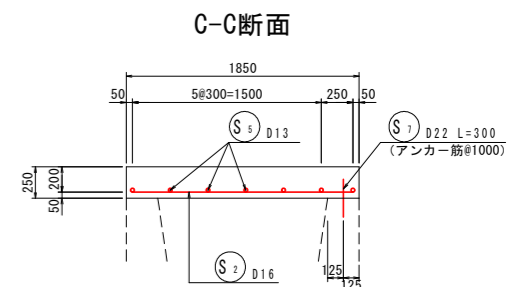
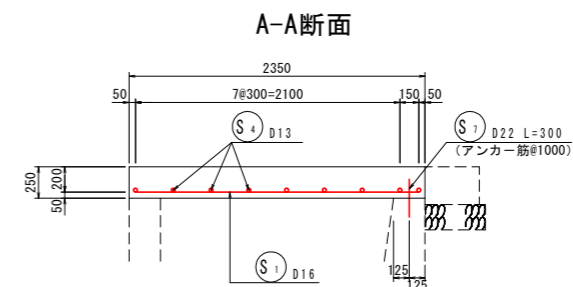
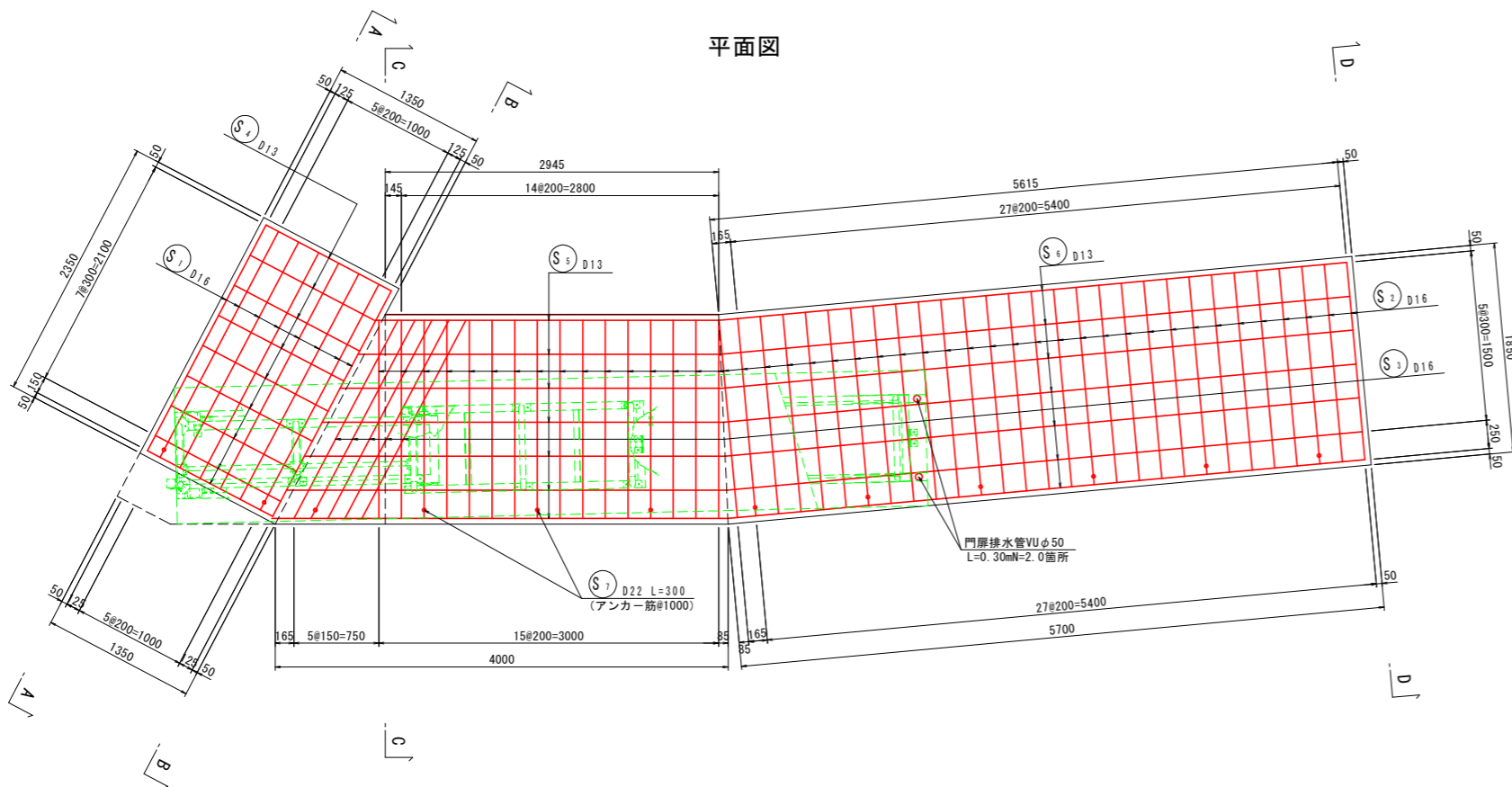


【附属物-渡版・水路蓋版工】

工事名	R1徳耕 国附 那賀川小松島 坂野幹線付帯工事
路線名等	那賀川・小松島地区
工事箇所	小松島市坂野町
図面名	構造図 (4)
縮尺	S=図示 図面番号 7 / 8
会社名	
事業者名	徳島県農林水産部東部農林水産局 (徳島庁舎)

注) 1号・2号渡版工は、参考図であるので、監督職員に承認許可をとり、同等品 (機能等) を施工すること。

水路蓋版工配筋図 S=1:30



鉄筋質量表 (SD345) 水路蓋版工 (1式当り)

記号	径	長さ	本数	単位質量	一本当り質量	質量	摘要	
S1	D16	2250	8	1.56	3.510	28.080		
S2	D16	1750	45	1.56	2.730	122.850		
S3	D16	1980	5	1.56	3.089	15.445		
S4	D13	1250	9	0.995	1.244	11.196		
S5	D13	3540	7	0.995	3.522	24.654	(平均長)	
S6	D13	5610	7	0.995	5.582	39.074	(平均長)	
S7	D22	300	12	3.04	0.912	10.944	(アンカー筋)	
252.243								
合計 D13							74.924 kg	
D16							166.375 kg	
D22							10.944 kg	
総質量							252.243 kg	

【附属物-水路蓋版工】			
工事名	R1徳耕 国附 那賀川小松島坂野幹線付帯工事		
路線名等	那賀川・小松島地区		
工事箇所	小松島市坂野町		
図面名	水路蓋版工配筋図		
縮尺	S=1:30	図面番号	8 / 8
会社名			
事業者名	徳島県農林水産部東部農林水産局(徳島庁舎)		